

Sociedad Tendencias

ASAMBLEA DE ONU

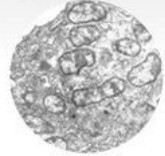
21 de septiembre, en la ciudad de Nueva York, las Naciones Unidas realizará una reunión para analizar la problemática de la resistencia a los antibióticos y la amenaza que aquello representa para todo el mundo.

UNA PELIGROSA BACTERIA

La *Orientia tsutsugamushi* es una bacteria que produce una enfermedad conocida como la "fiebre de los matorrales", que puede ser mortal.

Orientia tsutsugamushi

Su nombre proviene del japonés *tsutsuga* (enfermedad) y *mushi* (insecto)



- Es una bacteria de tipo parasitaria
- Es resistente a la penicilina y una gran variedad de antibióticos

1 Normalmente la larva del ácaro infectado con la bacteria crece en pequeños mamíferos, como los ratones

2 La larva comienza a desarrollarse como ácaro

3 La larva llega a la etapa de ninfa, es decir, a mitad de camino de convertirse en adulta

4 Ya adulta, la larva comienza a vivir en el suelo, matorrales, árboles y arbustos

5 La bacteria pasa a los huevos que dejan los ácaros en el suelo

6 Los huevos, ya con la bacteria, vuelven a convertirse en ácaro

7 Accidentalmente pican a los humanos

Descubren peligrosa bacteria asiática en Chiloé

►Hasta ahora se sabía que habitaba solo en la zona de Asia-Pacífico sin registros de su presencia en América.

►Bacteria produce el "tifus de los matorrales", que puede ser mortal. A la fecha van al menos ocho casos confirmados y varios sospechosos.

Cecilia Yáñez

El tifus de los matorrales es una enfermedad infecciosa producida por la *Orientia tsutsugamushi*, bacteria transmitida por ácaros de roedores silvestres. Es habitual en países de Asia-Pacífico donde cada año mueren 140 mil personas por esta infección.

Pero un nuevo estudio demostró que la bacteria también está presente en Chiloé donde ya existen ocho casos confirmados de personas infectadas y varios sospechosos.

El primer caso conocido fue el de un científico que trabajó en la zona y que presentó síntomas de la enfermedad. Fue atendido en el Hospital Clínico de la UC en 2006. "Los sín-

tomos incluyen fiebre, dolor de cabeza y muscular, un exantema (manchas rojas en la piel de todo el cuerpo) y lo más característico, una lesión negra, como costra que se forma producto de la piel que se necrosa en la zona donde se inoculó la bacteria", explica la infectóloga de la Red Salud UC Christus, Katia Abarca, autora del estudio.

Los síntomas clínicos fueron irrefutables, pero las pruebas realizadas al material genético de la bacteria solo confirmaron que se trataba de una bacteria *Orientia* y no si era *tsutsugamushi*. Por eso, y como parte de un proyecto Fondecyt que estudia enfermedades zoonóticas, los investigadores incorporaron como uno de los

objetivos del estudio la presencia de esta bacteria en la isla. Los resultados son los que hoy se publican en el *New England Journal of Medicine* y en el que participaron investigadores de la U. Católica, U. del Desarrollo y la U. de Oxford.

Abarca explica que la bacteria *Orientia tsutsugamushi* es nueva en el mundo pero sí en Chile y el continente. "Es el primer hallazgo documentado de la enfermedad que era muy geográfica en la zona del Asia-Pacífico. Por eso nuestro artículo llamó la atención, cambia la epidemiología mundial de la enfermedad", dice.

Thomas Weitzel, experto en medicina tropical de Clínica Alemana y docente de la U. del Desarrollo, también parti-

cipó en el estudio y señala que "encontrar la bacteria en forma endémica, autóctona en un nuevo continente es un gran cambio en el paradigma de la medicina tropical".

¿Cómo llegó a Chiloé? Aún no se sabe, dicen los investigadores. Es posible que haya estado desde hace muchos años en la zona. "Probablemente existe también en otros sitios en Chile y en Sudamérica. Antes nadie la buscó y era difícil de diagnosticar", dice Weitzel. Los próximos estudios buscan establecer la epidemiología para saber en qué otros lugares del país está presente, entender los síntomas clínicos con los que se presenta y si hay otros ácaros o animales involucrados como re-

Mapa de distribución de la bacteria



Síntomas



FUENTE: U. de Berlín

LA TERCERA

servorio, adelanta.

Hasta hoy los casos registrados han sido de leves a moderados. Ninguna persona ha fallecido. También hay casos sospechosos en Caleta Tortel, sin que se hayan confirmado. Abarca aclara que la bacteria

no se contagia por contacto con roedores (reservorio del ácaro), ni con personas enfermas, sino solo por la mordedura de un ácaro infectado, que en su etapa larval pueden encontrarse entre matorrales, arbustos y árboles. ●

BANDERAS CHILENAS

ESTRELLA BORDADA

PRECIOS X MAYOR + IVA	DESPACHO A REGIONES
60x90	\$ 945
90x135	\$ 1.485
100x150	\$ 1.638
120x180	\$ 2.403
140x210	\$ 2.925
200x300	\$ 4.635
CUBRE CAPOT	\$ 3.411

LLAME GRATIS **800 204 200**

AV. VICUÑA MACKENNA 4525

San Joaquín

WWW.MERIGGI.CL

LLAME DESDE CELULARES

2 - 2253 2225

2 - 2552 7169

2 - 2553 1489

LICITACION - VENTA

TERRENOS PARA DESARROLLO

<p>Pedro Fontova HUECHURABA 15.200 m²</p> <p>USO HABITACIONAL</p>	<p>San Martín COLINA 3.800 m²</p> <p>USO COMERCIAL</p>	<p>San Luis PEÑALOLEN 18.300 m²</p> <p>USO COMERCIAL HABITACIONAL</p>
<p>Las Camelias PROVIDENCIA 1.120 m²</p> <p>USO HABITACIONAL</p>	<p>Cardonal PUERTO MONTT 5.460 m²</p> <p>USO COMERCIAL</p>	<p>Irarrázaval CONCEPCION 39.300 m²</p> <p>USO COMERCIAL HABITACIONAL</p>

RECEPCION DE OFERTAS: 4 OCTUBRE / 16 NOVIEMBRE 2016

2 2489 9000

Más información: info@gpsproperty.cl

WWW.GPSPROPERTY.CL

HAZTE SOCIO

600 - 570 - 8000

www.hogardecristo.cl

COMISIÓN NACIONAL DE RIEGO SECRETARÍA EJECUTIVA

FOMENTO A LA INVERSIÓN PRIVADA EN OBRAS DE RIEGO Y DRENAJE LEY N° 18.450

MODIFICACIÓN DE RESULTADOS DEL CONCURSO: (1)

N° 02-2016: "Tecnificación Pequeños y Medianos Regiones Centro Sur I"

Se comunica a los postulantes de este concurso, que el listado Definitivo Modificado con los puntajes asignados a los proyectos Seleccionados estarán a disposición de los interesados el día 08 de septiembre de 2016.

MARÍA LORETO MERY CASTRO SECRETARÍA EJECUTIVA

(1) Disponibles en web: www.cnr.gov.cl