

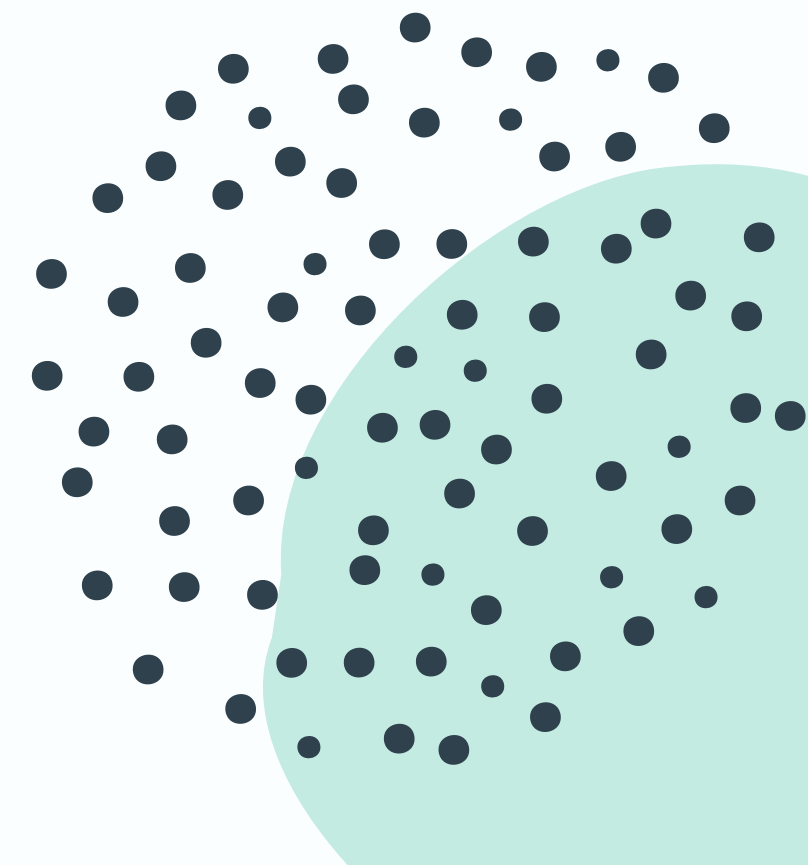


Facultad de Medicina
Clínica Alemana - Universidad del Desarrollo
Centro de Desarrollo Educativo

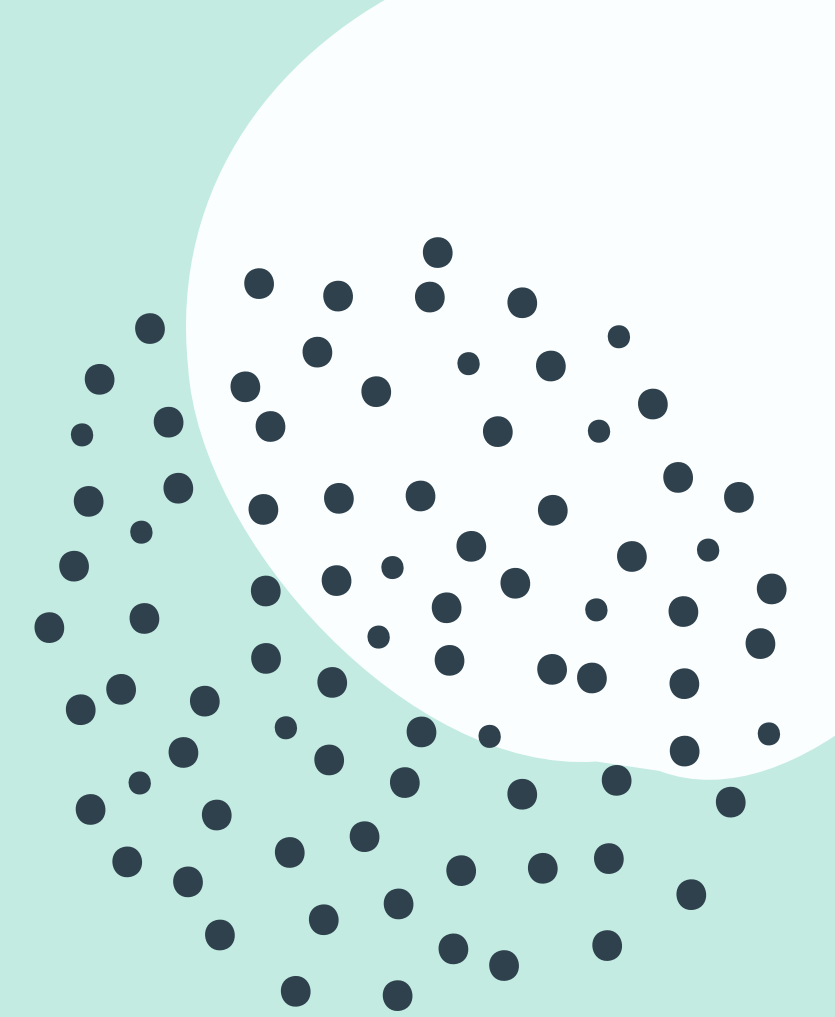
TIPS PARA DOCENTES EN TIEMPOS DE DOCENCIA A DISTANCIA

Cómo nos adaptamos a la segunda ola
de la pandemia

FACULTAD DE MEDICINA CAS-UDD
MAYO 2021



Tips para docentes en tiempos de docencia a distancia



SUMARIO

- 1.- Antecedentes
- 2.- Estrategias para el logro
- 3.- Bienestar
- 4.- Implementación del plan
- 5.- Evaluación del proceso



1.-ANTECEDENTES:

- PROBLEMAS Y NECESIDADES

- Tiempo prolongado de estrés y necesidad de adaptarse al cambio (año 2020 y 2021)
- Desafío para el sistema de salud, educacional y la sociedad entera.
- Obligación de cumplir con nuestra Misión y compromiso como Facultad de Medicina.
- Responsabilidad pública que cumplir.
- Situación epidemiológica de contagio en alza y sin fecha de estabilización o mejora clara.
- Necesidad de responder a expectativas de alumnos y padres.
- Docentes que son personal de salud muy exigidos.
- Docentes que no son personal de salud exigidos.
- Docentes muy exigidos y con dificultades para el cambio de educación a distancia.
- Disminución del número de docentes disponibles, por enfermedad o aumento de trabajo clínico.
- Ansiedad o problemas de bienestar mental en estudiantes, docentes y autoridades.

PROPÓSITO

REFORZAR LA LABOR DE LOS DOCENTES EN EL CONTEXTO DE LA ADAPTACIÓN DE LA DOCENCIA A MODALIDAD A DISTANCIA, ESTABLECIENDO UN PLAN DE ACCIÓN CLARO Y FLEXIBLE, ORIENTADO A LA IDENTIFICACIÓN Y LOGRO DE OBJETIVOS CORE DE CURSO.

OBJETIVOS ESPECÍFICOS:

- PRIORIZAR RESULTADOS DE APRENDIZAJE ESPERADOS DE CADA CURSO, DE ACUERDO A LA RELEVANCIA Y FACTIBILIDAD EN RELACIÓN A LA REALIDAD DE HOY.
- PROPONER ESTRATEGIAS QUE OPTIMICEN EL TRABAJO DOCENTE A DISTANCIA Y REFUERZEN LA ALIANZA DOCENTE - ESTUDIANTE.
- ADAPTAR LAS MODALIDADES DE EVALUACIÓN AL FORMATO ONLINE, ORIENTÁNDOLAS AL LOGRO DE COMPETENCIAS Y AL REFUERZO DEL PROFESIONALISMO EN LOS ESTUDIANTES.
- PROMOVER EL BIENESTAR DE ESTUDIANTES, FAMILIAS Y DOCENTES, A TRAVÉS DE INSTANCIAS QUE MITIGUEN LOS EFECTOS NEGATIVOS DE LA SITUACIÓN ACTUAL.
- ASEGURAR UN ESTÁNDAR DE DOCENCIA ACORDE CON LA RELEVANCIA DE LAS CARRERAS DE SALUD.

A.- PLANIFICACIÓN Y METODOLOGÍA

- Definir resultados de aprendizaje CORE para cada nivel y curso, que deben ser abordados y logrados durante el 2021, como se hizo para el 2020. Considerar la experiencia del 2020: qué ha funcionado muy bien, qué se puede repetir en base a la evaluación docente de los estudiantes. Ayudar a los estudiantes en dar foco no solo al contenido también en el método, en cómo trabajar el contenido.
- Definir CALENDARIO de actividades a distancia y online, hasta el cierre del primer semestre, según las directrices de la Facultad y de cada carrera.
- Definir resultados de aprendizaje TRASLADABLES a segundo semestre o más tarde, y socializarlo con los encargados de curso. Hacer/pensar en un plan de recuperación.
- Compartir con los estudiantes en CANVAS el CALENDARIO UDD DE CURSO actualizado/adecuado a la situación COVID.

<https://innovaciondocente.udd.cl/files/2020/03/formato-calendarizacion-con-ejemplo.pdf>

•Proyectar el segundo semestre: planificación mensual mínima, que incluya calendario, resultados de aprendizaje y actividades.

Es importante planificar para poder adaptarse más adelante a los cambios y re estructuraciones que afrontemos por la contingencia.

•Los invitamos a **revisar el curso como un todo**, analizando con el **equipo docente** cuáles son los **resultados de aprendizaje** fundamentales que es necesario asegurar al estudiante para que se pueda decir que puede aprobar el curso.

•Puede ser que algunos resultados de aprendizaje sean relevantes, pero no alcanzables con las metodologías de clase a distancia. En este caso será necesario revisar con la dirección de la carrera, o el comité curricular, o consejo (dependiendo de la carrera) cuáles resultados de aprendizaje se podrán trasladar al siguiente semestre o al año siguiente. Esto determina la necesidad de una mirada sistémica, no puede ser individual o personal de un docente, debe ser integrada a las decisiones que cada carrera está tomando.

Lo anterior es un trabajo complejo, sin embargo, puede dar más tranquilidad al docente y al mismo estudiante que siente que no hay pérdidas demasiado grandes en su aprendizaje.

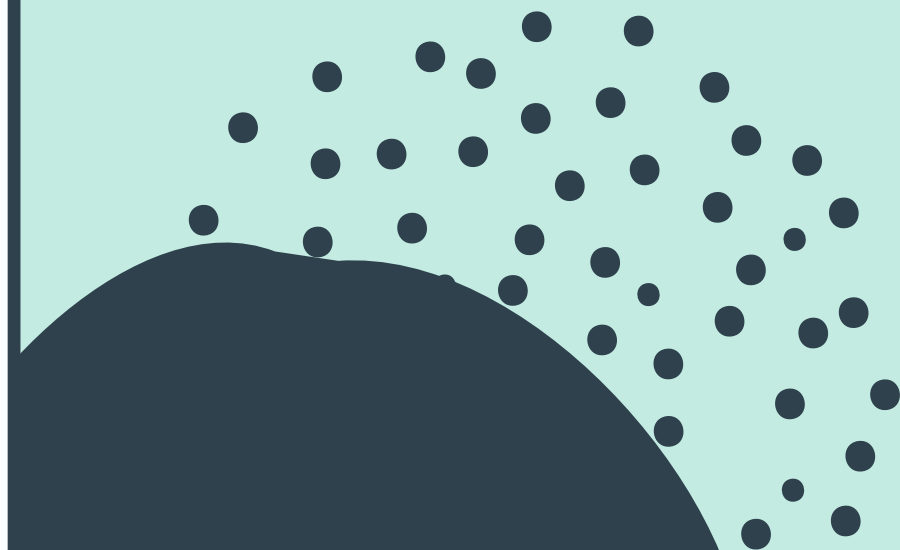
- **ADAPTAR METODOLOGÍAS de ENSEÑANZA-APRENDIZAJE** al ambiente online considerando las necesidades, expectativas y dificultades que puedan tener los estudiantes. Incluir actividades sincrónicas y asincrónicas, acotar tiempos de conexión, considerar carga académica global de la asignatura (tareas, lecturas, trabajos, estudio, evaluaciones), privilegiar clases con interacción: metodologías de aprendizaje en pequeño grupo (foros, discusión de casos, seminarios), actividades con pacientes entrenados, simulación, videos.

- Facilitar comunidades de aprendizaje entre los estudiantes con trabajo grupales.

- En lo posible evitar clases masivas. Si estas son imprescindible, procurar que sea breves, reforzadas con sucesivos trabajos en pequeño grupo sobre el tema.

- Generar instancias de reflexión con los estudiantes relativas a buenas prácticas para el aprendizaje y profesionalismo (prender cámara, participar, tema copia), orientadas al futuro profesional que queremos. Este punto es fundamental para que los estudiantes se transformen en protagonistas en esta crisis.

Socializar materiales, estrategias exitosas con otros profesores de la Facultad, se hace fundamental para ir generando un trabajo de equipo y colaborativo. Todos estamos en lo mismo, por lo que compartir lo que resulta y lo que no resulta tanto, es una excelente estrategia de unidad.



B.- EVALUACIÓN



- Revisar el sistema de evaluación en sintonía con las decisiones relativas a resultados de aprendizaje a lograr, calendario y metodología.

- **Tomar decisiones de manera colegiada, cuidando la coherencia al interior de cada carrera y de la Facultad.**

Repensar la evaluación:

Replantearnos el para qué y las formas. Potenciar los controles formativos, integrar las mismas preguntas en las pruebas. Introducir instrumentos de evaluación diferentes a los tradicionales: las pruebas y trabajos en grupo son una excelente alternativa, pues potencian la discusión, reflexión, el aprendizaje colaborativo y eliminan el temido tema de la "copia".

Transparentar con los estudiantes cómo será abordada la evaluación en cada asignatura: número de evaluaciones formativas y sumativas, instrumentos de evaluación, tipos de preguntas que se incluirán, modalidad de examen final. Utilizarlo como un elemento que favorezca el aprendizaje y oriente al estudiante sobre **CÓMO** estudiar: **“la evaluación guía el aprendizaje”** (no orientado exclusivamente a memoria, sino a resolución de problemas de menor o mayor complejidad).

EVALUACIÓN

Evaluaciones

sumativas:

Tomar decisiones con prudencia (por ejemplo, anticiparse pensando en las consecuencias, en el aprendizaje y en el bienestar; ir siempre a favor del estudiante), y de forma colegiada.

Sincerar el problema de la copia y abordarlo con transparencia y con mirada de comunidad universitaria.

Apelar al profesionalismo al tratar la copia con los estudiantes.

Implementar medidas para desincentivar copia (consecuencias).

Aumentar el nº de evaluaciones formativas y “pilotos de evaluación”.

Incorporar diferentes metodologías de evaluación: tareas individuales y grupales, trabajos, videos, etc.

Pedir ayuda en esta área puede ser una buena alternativa. Solicitar apoyo a CDE para la estructuración e implementación online de las estrategias de evaluación.

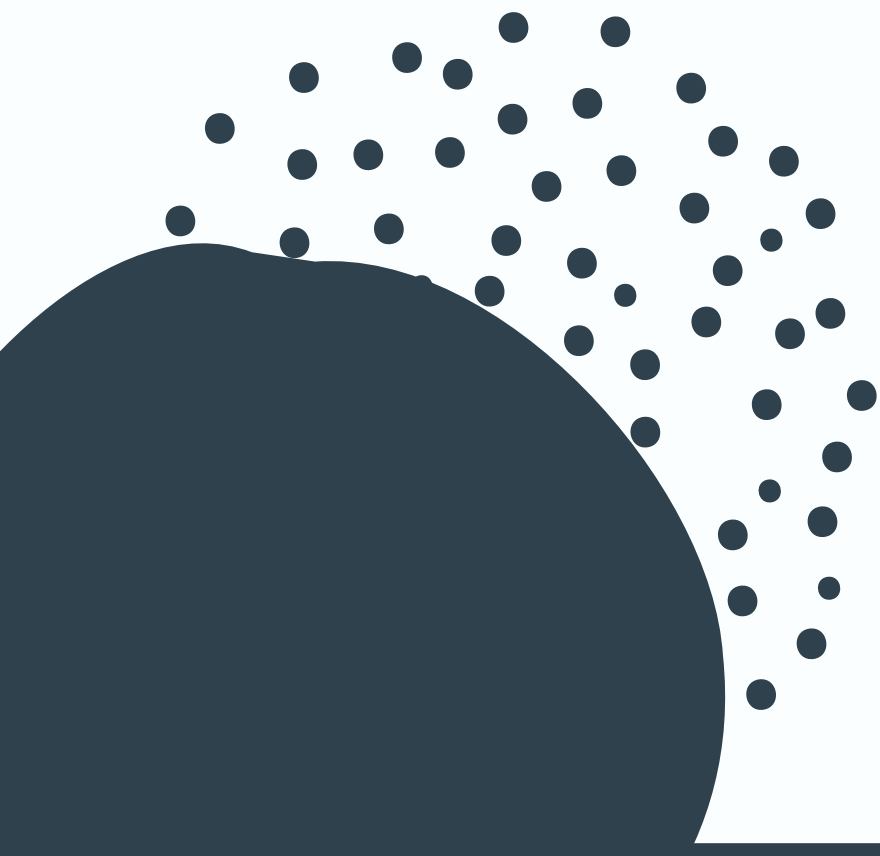
(Dra. Marcela Assef, massef@udd.cl)



3.- BIENESTAR DE LA COMUNIDAD: REDES DE APOYO

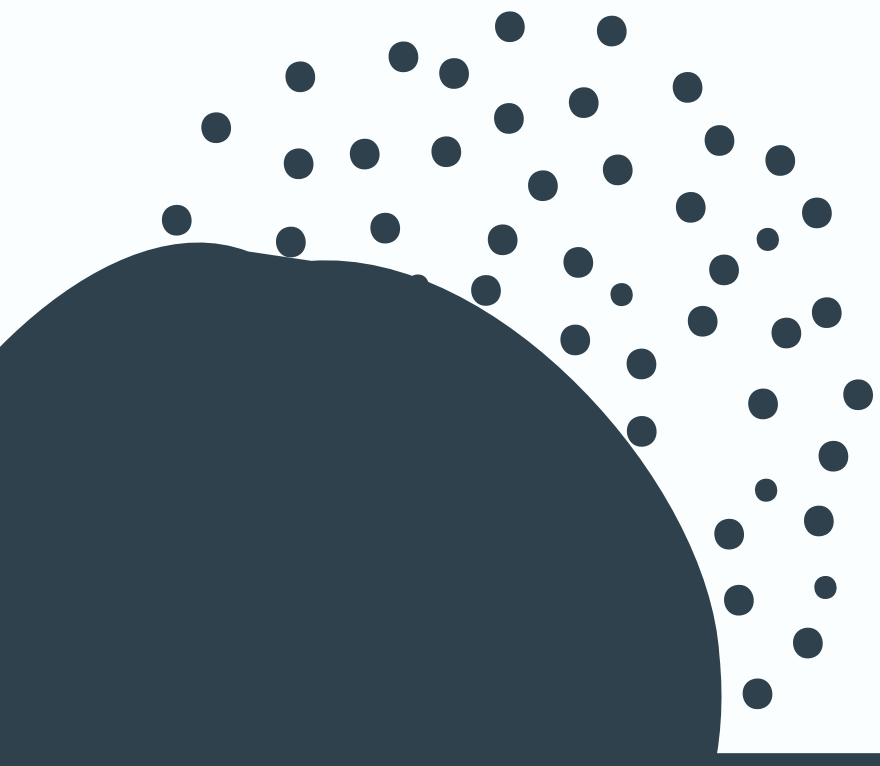
Tips para docentes en tiempos de docencia a distancia - Mayo 2021

- **El bienestar es una meta que queremos conseguir en toda la comunidad: estudiantes, docentes, administrativos y autoridades.**
- **Identificar a los estudiantes que pueden tener dificultades.** El docente está en primera línea con los estudiantes, y una dificultad académica puede ocultar otras dificultades, de tipo emocional, preocupaciones familiares.
- **El estrés y la situación de crisis y de confinamiento puede generar dificultades para enfrentar el estudio y en la retención de lo estudiado. Esto puede generar una baja en el rendimiento académico y frustración por parte del estudiante.**
- Potenciar las redes de apoyo para los estudiantes. La forma para derivar a un estudiante puede ser por medio del coordinador académico o directamente con CADA.



- Identificar a los colegas que están en dificultad en relación a **el aumento de carga laboral**: re planificación de objetivos, **adecuación de clases**, evaluaciones. El CDE y el CHm (Centro de Humanidades Médicas) pueden ofrecer actividades que tributan al bienestar del docente y equipos.
- Es importante en esta contingencia enfrentar las dificultades como equipo, pedir ayuda a los centros de soporte que existen y evitar sobrecargar a una misma persona.
- Identificar en cada carrera a DOCENTES que pueden tener mayores habilidades con la docencia a distancia para ser coach de otros con dificultades.
- Favorecer y solicitar apoyo para implementar **espacios de apoyo emocional** y académico cuando se percibe alta carga emocional, angustia, mucho estrés entre el equipo docente CADA

Una excelente estrategia es establecer comunicación semanal con los encargados de curso/coordinadores académicos para notificar informaciones importantes. Esto ayudará al docente a introducir cambios y mejoras cuando se necesite.





4.-IMPLEMENTACIÓN DEL PLAN

RECOMENDACIONES

1. Fijar plazos claros para avanzar con las distintas tareas como equipo docente.
2. Tomar acta de los acuerdos en cada reunión de equipo, unidad. Este punto ayudará al seguimiento de cada acuerdo.
3. Cada estamento (decano, directores, coordinadores, docentes) debe utilizar canales oficiales y claros para difundir de forma oportuna y periódica las decisiones y medidas tomadas a estudiantes, docentes y familias.
4. Facilitar encuentros docentes/equipos al interior de las carreras para socializar acuerdos y sus fundamentos, compartir experiencias, participar en talleres (CDE,CADA, CID).

Tips para docentes en tiempos de docencia a distancia - Mayo 2021





Facultad de Medicina
Clínica Alemana - Universidad del Desarrollo
Centro de Desarrollo Educacional

INDICADORES MÍNIMOS

- Calendarios actualizados y publicados, se espera semanalmente
- Encuesta docente
- Feed back reuniones decano y directores
- Feed back reuniones con centros de estudiantes
- Actas reuniones coordinadores/docentes/ encargados sobre cambios en planificación

5.- EVALUACIÓN DEL PROCESO: