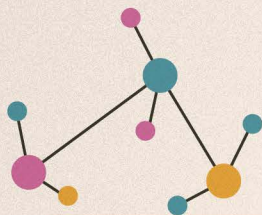
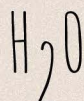
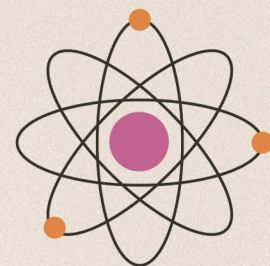
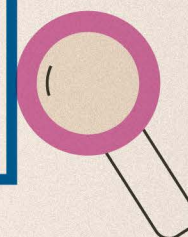
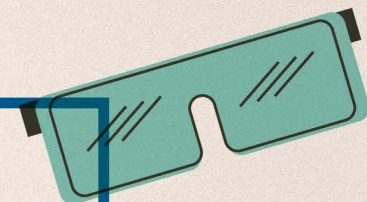




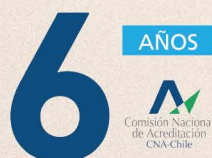
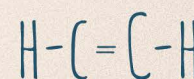
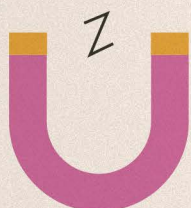
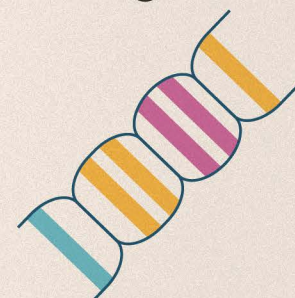
Facultad de Medicina  
Clínica Alemana - Universidad del Desarrollo



# CURSO DE NIVELACIÓN EN LÍNEA



**Reforzamiento en Ciencias Básicas  
para estudiantes primer año 2022 de  
Enfermería, Fonoaudiología,  
Kinesiología, Nutrición y Dietética,  
Obstetricia, Tecnología Médica,  
Terapia Ocupacional**

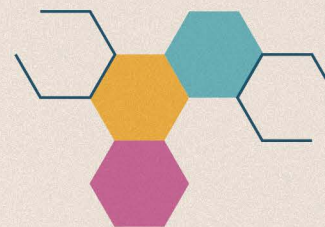


**Universidad del Desarrollo**  
ACREDITADA EN TODAS LAS ÁREAS  
**NIVEL DE EXCELENCIA**  
Diciembre 2021 - Diciembre 2027  
Gestión Institucional - Docencia de Pregrado  
Vinculación con el Medio - Investigación - Docencia de Postgrado

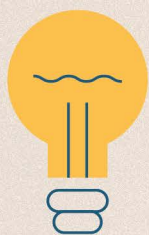




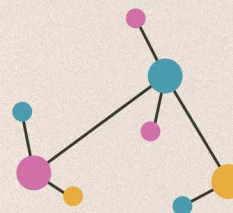
## Acabas de empezar tu vida universitaria. Estamos muy contentos de que seas parte de la Universidad del Desarrollo.



Sabemos que en el inicio de este camino tendrás **muchas preguntas**: ¿Cómo será el ritmo de estudio?, ¿cómo serán mis nuevos compañeros y profesores?, ¿podré organizar mi tiempo?, ¿estoy bien preparado para los cursos de primer año de carrera?



Para ayudarte hemos preparado un **Curso de Nivelación en Línea** que reforzará tus conocimientos de **Ciencias Básicas**. Además tendrás acceso a una **Guía Universitaria** con información útil para facilitar tus primeros días en la UDD.



### ¿EN QUÉ CONSISTE ESTE CURSO DE NIVELACIÓN EN LÍNEA?

El curso está organizado en tres etapas: **Prueba de Diagnóstico**, **Curso de Nivelación** y **Prueba de Salida**.

Rendirás una prueba por cada materia: Biología, Matemáticas y Química. La finalidad de cada **Prueba de Diagnóstico** es conocer tu nivel de dominio del área.

Según tu resultado, seguirás un **camino de aprendizaje en línea** diseñado para mejorar tus conocimientos.

Como etapa final, rendirás una **Prueba de Salida** con nota en la(s) materia(s) que reforzaste.

### ¿CÓMO Y CUÁNDO ACCEDER AL CURSO EN LÍNEA?

Este Curso estará disponible en la plataforma Canvas UDD (modalidad en línea).

Puedes ejercitar, revisar videos y descargar materiales sobre contenidos que son fundamentales para los cursos de Ciencias Básicas de primer año de carrera.

### ¿ES OBLIGATORIO HACER EL CURSO?

Sí, todos los alumnos de primer año deben realizar la Prueba de Diagnóstico. Con este resultado el sistema te indicará los contenidos a reforzar para preparar la prueba de salida.

**PLAZO PARA REALIZAR EL CURSO**

**14 de febrero a 27 de marzo 2022**